

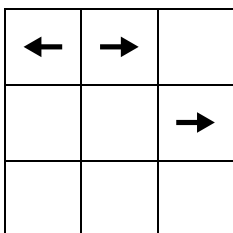
Wo sind die Pfeile? – Level 1-09

Versuchen Sie die Anordnung der Pfeile im ersten schwarzen Kästchen auf das darunter liegende blaue Kästchen zu übertragen.

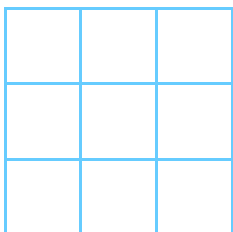
So geht's: Nachdem Sie sich das erste schwarze Kästchen gut eingepägt haben, decken Sie es ab und übertragen Sie die Pfeile in das darunterliegende blaue Kästchen. Achten Sie darauf, dass die Pfeile genau wie im schwarzen Kästchen aussehen.

Diese Übung wiederholen Sie für die restlichen Kästchen.

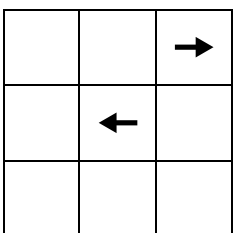
1



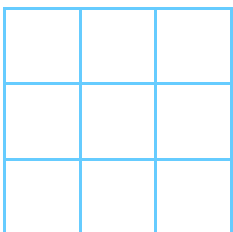
1



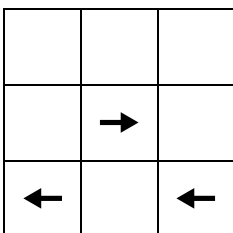
2



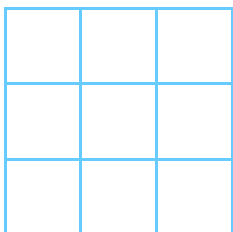
2



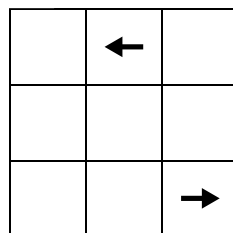
3



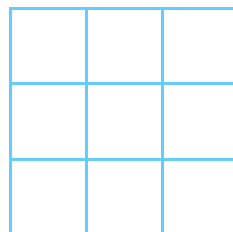
3



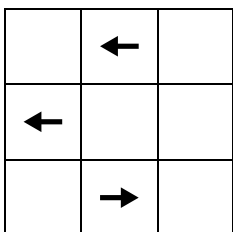
4



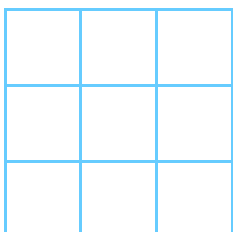
4



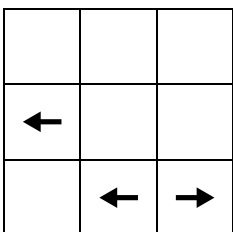
5



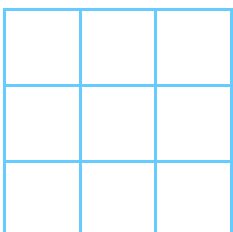
5



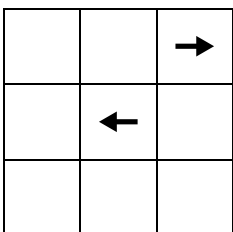
6



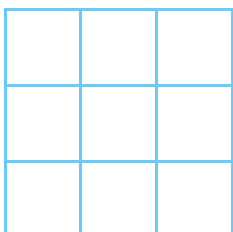
6



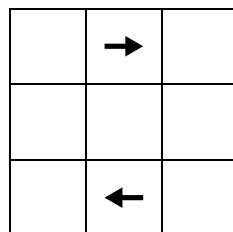
7



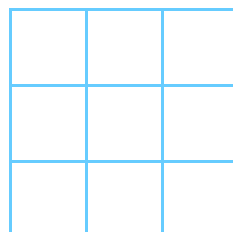
7



8



8



Hier können Sie eintragen, wie viele Kästchen Sie richtig übertragen haben.

Ich habe Kästchen richtig.